

令和3年度

藤蔭高等学校 前期入学試験問題

社 会 ( 50分 )

試験開始の合図があるまで、この「問題」を開かず、下記の注意事項をよく読んでください。

注 意 事 項

1. 試験中は、わき見をしたり、勝手に話をしてはいけません。道具の貸し借りもしてはいけません。不正行為のないように注意してください。
2. 試験中の途中退室はできません。
3. 試験中、気分が悪くなった人は、黙って手をあげてください。
4. 問題用紙と解答用紙は別々の用紙です。答えは解答用紙に書いてください。解答用紙には受験番号をはっきり書いてください。
5. 問題に脱落や印刷の不鮮明な部分などがあつたら、黙って手をあげてください。
6. 試験が終わったら、解答用紙は裏にして机の上に置いてください。問題用紙は持ち帰ってください。

受 験 番 号	名 前

【1】 略地図を見て、各問いに答えなさい。

問1 略地図中の  で示した地域には、A～Dの工業地帯・地域のほかにも多くの工業地域と工業都市が集まっている。この地域は何と呼ばれているか、答えなさい。

問2 Cの工業地帯の工業出荷額の割合は、略地図中の円グラフのA～Eのどれにあてはまるか。1つ選び、記号で答えなさい。

問3 次の文にあてはまる工業地帯・地域を、略地図中のA～Dから1つ選び、その記号と工業地帯・地域名をそれぞれ答えなさい。

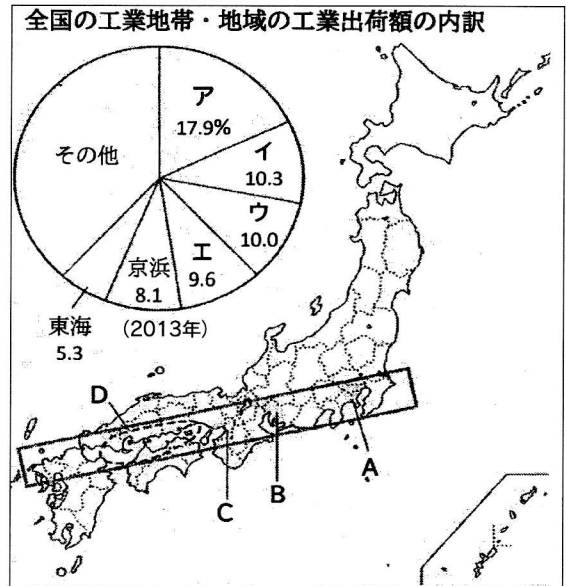
全国最大の工業出荷額をほこり、自動車を中心とする機械工業の割合が高い。

問4 右のグラフは、略地図中の  で示した地域にふくまれる、いずれかの都道府県の工業出荷額の内訳を示したものである。東京都と岡山県のグラフは、A～Eのどれにあたるか、それぞれ1つずつ選び、記号で答えなさい。

問5 大阪湾岸では、製鉄所の跡地などに液晶パネルや太陽電池などの環境に配慮した製品を生産する新しい工場が次々に建設されたことから、この地域は何と呼ばれたか、答えなさい。

問6 日本はこれまで、原料を輸入し、高い技術力ですぐれた工業製品をつくって輸出する貿易で、国内の工業を発展させてきた。このような貿易を何というか、答えなさい。

略地図



グラフ

	化学	石油・石炭製品	鉄鋼	輸送用機械	電気機械	生産用機械	印刷	食料品	その他
ア	18.6%	16.3	13.6	11.5	40.0				
イ				54.8%	5.8	33.2			
ウ	12.3%	10.2	8.6	8.3	69.9				
エ	18.4%	13.1	10.4	8.7	49.4				

(2016年版「県勢」より)

【2】 次の各問いに答えなさい。

問1 略地図を見て、I～Vの各問いに答えなさい。

I 暖流の上を吹き、ヨーロッパの気候に影響を与えるAの風を何というか、答えなさい。

II 略地図中のB   に多い民族は何か。A～Eから1つ選び、記号で答えなさい。

ア ケルト系    イ スラブ系    ウ ゲルマン系    エ ラテン系

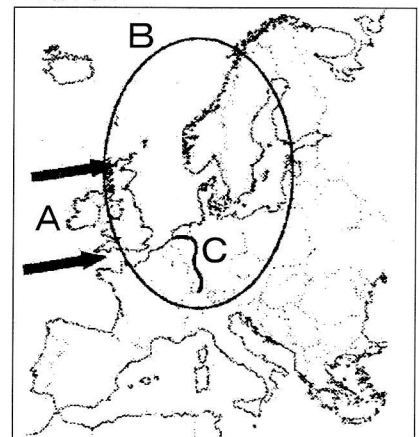
III ドイツやオランダを主に流れ、北海にそそぐCの国際河川を何というか。A～Eから1つ選び、記号で答えなさい。

ア ナイル川    イ ライン川    ウ ドニエプル川    エ ドナウ川

IV 1993年に発足した、ヨーロッパの政治的・経済的な統合をめざすための組織を何というか、答えなさい。

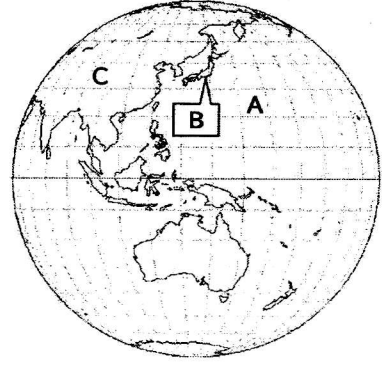
V アルプス山脈より北の地域で行われている、家畜の肥料と穀物栽培を組み合わせた農業を何というか、答えなさい。

略地図



図

問2 図を見て、I～IVの問いに答えなさい。



I 図中Aの海洋は、三大洋の1つである。この海洋を何というか、答えなさい。

II 世界の六大陸のうち、全体が赤道より南半球に位置する大陸はいくつあるか、答えなさい。

III 図中Bの地点(北緯35度、東経140度)に対して、地球の真裏に位置する地点の緯度と経度を答えなさい。

IV 図中Cの大陸について述べた文として誤っているものを、ア～エから1つ選び、記号で答えなさい。

- ア Cの大陸には世界で最も面積の広い国がある。      イ Cの大陸には2つ州が含まれている。  
ウ Cの大陸には世界で最も人口の多い国がある。      エ Cの大陸には赤道が通っている。

- 【3】 ある中学校の2年1組で「歴史の教科書の記述とその時代の日田の歴史」をテーマにして時代順に調べ、その内容を表にまとめた。A班～G班がそれぞれまとめた内容について各問いに答えなさい。

表

	日本の歴史(教科書の記述から)	日田の歴史
A 班	3世紀後半になると、奈良盆地を中心とする地域に、王を中心として、近畿地方の有力な豪族が支える強力な勢力( 1 )が生まれた。① <u>埼玉県や熊本県の古墳から出土した鉄剣や鉄刀などから、5世紀には、( 1 )の王は九州地方から東北地方南部に至る各地の豪族を従え、大王と呼ばれていた。</u>	小迫辻原遺跡(おごこつじばらいせき)からはわが国最古といわれる豪族の居館跡が発見された。5～6世紀の遺跡も発掘されているが、3～4世紀の遺跡は他に類を見ず、( 1 )による支配が確立していく過程での地方権力の状況を知る上での重要な遺跡であるとされる。
B 班	地方は多くの国に区分されて、その国々には国府と呼ばれる役所が置かれた。国には都から国司が派遣され、地方の豪族が任命された( 2 )を指揮して政治を行った。 都と地方を結ぶ道路が整えられ、役人が行き来するために( 3 )が設けられ、乗りつぎ用の馬が用意されていた。	大化の改新後、日下部(くさかべ)氏が( 2 )となり日田を支配した。( 2 )が大蔵(おおくら)氏にかわるまで日田の支配権を握っていたと考えられている。 九州の政治・外交の中心である大宰府から豊後国府に通じる豊後道の( 3 )の一つが日田の石井(いしい)にあった。
C 班	1086年、白河上皇が摂政や関白の力をおさえて院政を開始した。 1180年、平清盛に対し源頼朝が兵をあげ、② <u>平氏の滅亡後、鎌倉幕府を開き武家政権を立て、征夷大将軍となり、配下の武士を( 4 )とした。</u> 源平の争乱の中で平氏に焼かれた東大寺の再建が、民衆の寄付を集めて進められた。南大門には( 5 )が③ <u>金剛力士像を制作した。</u>	11世紀の終わりに大蔵氏が日下部氏にかわり( 2 )となり、日田を支配した。 1183年に大蔵氏は他の源氏勢力とともに大宰府に入った平氏をおっている。その後、鎌倉幕府の( 4 )に取り立てられた。 大蔵氏ゆかりの慈眼山永興寺(じげんざんようこうじ)には、( 5 )の子孫の康俊(こうしゅん)の木造四天王立像(もくぞうしてんのうりつぞう)がある。
D 班	④ <u>応仁の乱後、将軍は、京都を中心とするわずかな地方を支配するだけとなり、( 6 )が各地に登場するようになった。</u> 織田信長の統一事業を継いだ( 7 )によって、1590年に全国統一が完成した。( 7 )はその後、明の征服をめざし、⑤ <u>二度朝鮮を侵略した。</u>	1444年に大蔵氏が滅亡し、日田は豊後の守護大名大友氏の影響下に入った。その後、( 6 )となった大友氏の支配下に入った。 1593年、( 7 )は文禄の役の際の敵前逃亡を理由に大友氏を取りつぶした。その後、日田は( 7 )の直轄地となった。
E 班	幕府や藩は土地の開墾に力を注ぎ、( 8 )を開発した。その結果、18世紀のはじめごろには耕地面積が( 7 )のころの約( 9 )倍に増えた。 京都や大阪などでは、学者が私塾を開き、武士だけではなく町人や百姓の入門も許した。	日田は幕領として栄え、商人の広瀬九兵衛(ひろせきゅうべえ)は代官所の命令で、豊後高田や宇佐、さらに糸島などの( 8 )の開発を行った。 漢学者の広瀬淡窓(ひろせたんそう)の私塾咸宜園(かんぎえん)には全国から入塾者が集まった。
F 班	新政府は、中央集権国家をつくり上げるため、1869年、( 10 )を行ったが、藩の政治は、もとの藩主がそのまま担当したので改革の効果はあまりなく、また限られた新政府の直接支配地からは厳しく年貢を取り立てたため、人々の不満が増し、一揆がしきりに起こった。そこで新政府は、⑥ <u>1871年に地方制度を改め、( 11 )を行った。</u>	幕領だった日田には、新政府の成立後、新政府の直接支配地として日田県が設置された。初代県知事には、後に内閣総理大臣となる松方正義(まつかたまさよし)が派遣され、わが国最初と言われる孤児院を設置した。しかし、1870年に日田竹やり騒動という農民一揆が起こった。その後、( 11 )の際に大分県に編入された。
G 班	1944年7月のサイパン島の陥落をきっかけとして、⑦ <u>日本本土への空襲が激しくなった。</u> アメリカ軍は、はじめは軍需工場を主な攻撃目標にしていたが、⑧ <u>1945年3月の東京大空襲から、焼夷弾による都市への無差別攻撃を本格的に開始した。</u>	空襲が激しくなったことで、1945年4月から北九州の小倉にあった陸軍の主力軍需工場が日田に疎開し始めた。工場の疎開によって人口が倍増し、操業できる状態まで工事が進んでいたが、建設途中で終戦を迎えた。

問1 A班の内容中の( 1 )に入る語句を答えなさい。

問2 下線部①について、( 1 )の支配の広がり、ほかに何の分布からわかるか、次のア～エから1つ選び、記号で答えなさい。

ア 黒曜石      イ はにわ      ウ 前方後円墳      エ 銅鏡・銅鐸

問3 B班の内容中の( 2 )と( 3 )にそれぞれ入る語句を答えなさい。なお、( 2 )は漢字2字で書きなさい。

問4 C班の内容中の( 4 )に入る語句を、次のア～エから1つ選び、記号で答えなさい。

ア 守護      イ 地頭      ウ 旗本      エ 御家人

問5 C班の内容中の( 5 )に入る人名を答えなさい。

問6 下線部②について、源頼朝は1185年に守護・地頭の設置を朝廷から認められた。この時、頼朝は何を理由として強くせまったか、次のア～エから1つ選び、記号で答えなさい。

ア 平氏の残党をとらえるため      イ 対立した弟の源義経をとらえるため  
ウ 奥州の藤原氏に圧力をかけるため      エ 朝廷との関係を整えるため

問7 下線部③について、鎌倉文化のものではないものを、次のア～エから1つ選び、記号で答えなさい。

ア 「徒然草」      イ 「源氏物語」      ウ 「平家物語」      エ 「新古今和歌集」

問8 下線部④について、この時の将軍を、次のア～エから1つ選び、記号で答えなさい。

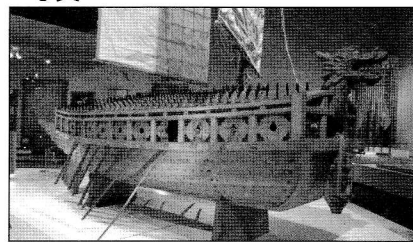
ア 足利尊氏      イ 足利義満      ウ 足利義教      エ 足利義政

問9 D班の内容中の( 6 )と( 7 )に入る語句を、それぞれ答えなさい。

問10 下線部⑤について、写真のような船を使い日本軍の補給路をたち、のちに朝鮮を救った英雄とされた人物を、次のア～エから1つ選び、記号で答えなさい。

ア 李成桂      イ 李舜臣      ウ 李參平      エ 安重根

写真



問11 E班の内容中の( 8 )には語句を、( 9 )には数字を、それぞれ答えなさい。

問12 F班の内容中の( 10 )と( 11 )に入る語句を、それぞれ答えなさい。

問13 下線部⑥について、( 11 )が行われたのは、次のア～ウのどの時期か、1つ選び、記号で答えなさい。

五箇条の御誓文      ア → 民撰議院設立の建白書      イ → 内閣制度      ウ → 大日本帝国憲法

問14 下線部⑦について、この影響で実施されたものを、次のア～エから1つ選び、記号で答えなさい。

ア 配給制      イ 学徒出陣      ウ 勤労働員      エ 集団疎開

問15 下線部⑧について、このできごとと同じ頃、アメリカ軍が上陸し、民間人を巻き込む激しい戦闘がおこったのはどこか、次のア～エから1つ選び、記号で答えなさい。

ア 沖縄      イ 台湾      ウ 朝鮮      エ 満州

- 【4】 ある中学校の3年1組では、様々な場所で働く人にインタビューをし、それぞれ調査メモをまとめた。A～Eのメモについて各問いに答えなさい。

**A a 電器店での調査メモ**

- ・地域に密着したサービスで大型家電量販店と共存できる努力をしている。
- ・情報が大きな役割をもつ**b 情報社会**に対応できるように日々勉強している。

問1 下線部 a について、この電器店が株式会社であるとしたら、企業の種類としてはどれにあたるか、次のア～エから1つ選び、記号で答えなさい。

- ア 個人企業      イ 法人企業      ウ 地方公営企業      エ 独立行政法人

問2 下線部 b について、ICカードや携帯電話をかざすだけで支払いができる情報通信技術を活用した支払い手段を何というか、次のア～エから1つ選び、記号で答えなさい。

- ア GPS      イ 仮想通貨      ウ 電子マネー      エ POSシステム

**B 洋菓子店での調査メモ**

- ・ a いちごの価格は季節によって変わるが、ケーキに使ういちごの量を一定にする努力をしている。
- ・経営状態が b 景気に左右されることが悩み。

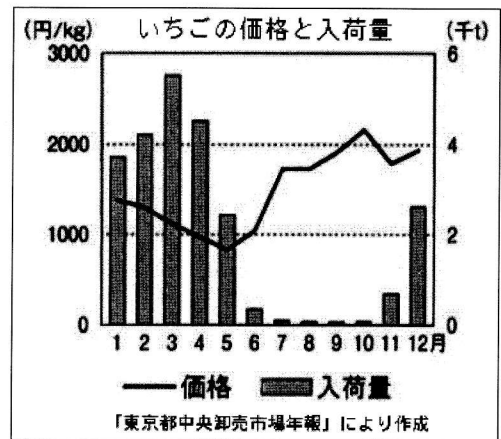
問1 下線部 a について、次の文中の( )にあてはまる語句を、下のア～エからそれぞれ選び、記号で答えなさい。

グラフ中の1月～11月を見ると、一般的に、いちごの入荷量が多い時期は価格が( 1 )くなっている。12月は、11月に比べ、いちごの入荷量が多くなっているにもかかわらず、価格は( 2 )くなっている。この理由として12月は、( 3 )を上回るいちごの( 4 )があることが考えられる。

- ア 高      イ 低      ウ 需要量      エ 供給量

問2 下線部 b について、不景気と好景気が交互にくり返されることを何というか、答えなさい。

グラフ



**C 介護老人施設での調査メモ**

- ・仕事内容は、入浴や食事の介助、レクリエーションの企画・運営などを行っている。
- ・急速に進む a 高齢社会で、さまざまな整備が求められている。 b 介護に従事する人たちの確保も難しい。

問1 下線部 a について、介護保険制度について書かれた次の文の( )にあてはまる数字を、下のア～エから1つ選び、記号で答えなさい。

2000年から実施された介護保険制度は、介護が必要となった高齢者を社会全体で支える仕組みで、( )歳以上の人が保険料を納めています。

- ア 20      イ 40      ウ 65      エ 75

問2 下線部 b について、社会保障制度を分類したとき、デイサービスなどのサービスを行う施設の充実をはかることは、どれに含まれるか、次のア～エから1つ選び、記号で答えなさい。

- ア 社会保険      イ 公的扶助      ウ 社会福祉      エ 公衆衛生

D 裁判所での調査メモ

- ・裁判は、大きく分けて民事裁判と a 刑事裁判がある。
- ・ b 裁判官の仕事は、人の人生がかかっているため責任の重い仕事だが、同時にやりがいも感じている。

問1 下線部 a について、刑事裁判では、誰が被疑者を裁判所に訴えるか、答えなさい。

問2 下線部 b について、裁判官について述べた次のア～エのうち、誤っているものを1つ選び、記号で答えなさい。

- ア 裁判官は、内閣総理大臣の指揮・監督を受ける。
- イ 裁判官は、国会が設ける弾劾裁判所の裁判でやめさせられる場合がある。
- ウ 最高裁判所の裁判官は、主権者である国民から投票による審査を受ける。
- エ 最高裁判所の長官は、内閣の指名に基づいて、天皇が任命する。

E a 市議会での調査メモ

- ・議員は、b 選挙で市民の代表として選ばれるため、自覚と目的意識をもって仕事をしている。
- ・ c 市民に寄りそった住みやすい町にしたいと言っていた。

問1 下線部 a について、各問いに答えなさい。

- ① 地方議会が法律の範囲内で制定することができる、その地方公共団体だけに適用されるきまりを何とよいか、答えなさい。
- ② 有権者が10,000人の町で200人以上の署名を集めると首長に請求できる内容を、次のア～エから1つ選び、記号で答えなさい。

- ア 議員の解職      イ 議会の解散      ウ 首長の解職      エ 監査の請求

問2 下線部 b について、各問いに答えなさい。

- ① 現在の選挙の4原則とは、(1)選挙、平等選挙、(2)選挙、秘密選挙である。(1)・(2)に入る語句の組み合わせとして正しいものを、次のア～エから1つ選び、記号で答えなさい。

- ア 制限, 直接      イ 制限, 間接      ウ 普通, 直接      エ 普通, 間接

- ② 地方公共団体の首長や地方議会の議員の被選挙権の認められる年齢として正しいものを、次のア～エから1つ選び、記号で答えなさい。

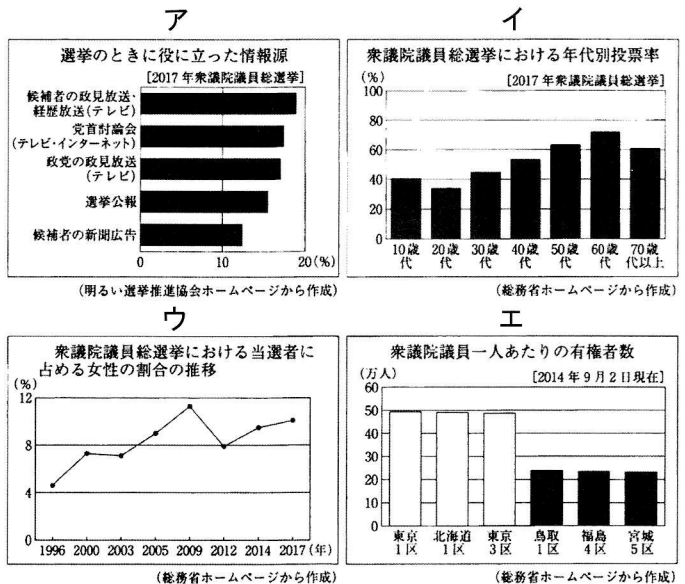
- ア 都道府県知事は25歳以上
- イ 市町村長は25歳以上
- ウ 都道府県議会の議員は30歳以上
- エ 市町村議会の議員は30歳以上

- ③ 選挙において「一票の格差」が課題の1つとしてあげられる。それを説明する際に用いる資料として最も適切なものを、資料ア～エから1つ選び、記号で答えなさい。

- ④ 現在の衆議院議員選挙で導入されている選挙制度として適切なものを、次のア～オから2つ選び、記号で答えなさい。

- ア 小選挙区制      イ 中選挙区制
- ウ 大選挙区制      エ 比例代表制
- オ 都道府県単位の選挙区制

資料



問3 下線部 c について、地方公共団体の機関からは独立性の高い人または組織が、住民の苦情を受けつけ、調査結果を公表したり、必要に応じて地方公共団体に改善を求めたりする制度を何とよいか、答えなさい。

【1】

問1		問2	問3	
			記号	工業地帯・地域名
問4		問5	問6	
東京都	岡山県			

【2】

問1				
I	II	III	IV	V
問2				
I	II	III		IV
		緯度	度	経度
			度	

【3】

問1	問2	問3		問4
		( 2 )	( 3 )	
問5	問6	問7	問8	
問9		問10	問11	
( 6 )	( 7 )		( 8 )	( 9 )
問12		問13	問14	問15
( 10 )	( 11 )			

【4】

A		B			
問1	問2	問1			問2
		1	2	3	4
C		D			
問1	問2	問1	問2		
E					
問1		問2			
①	②	①	②	③	④
E					
問3					
制度					

受 験 番 号

合 計 点	
-------	--