

令和3年度

藤蔭高等学校 後期入学試験問題

社 会 ( 50分 )

試験開始の合図があるまで、この「問題」を開かず、下記の注意事項をよく読んでください。

注 意 事 項

1. 試験中は、わき見をしたり、勝手に話をしてはいけません。道具の貸し借りもしてはいけません。不正行為のないように注意してください。
2. 試験中の途中退室はできません。
3. 試験中、気分が悪くなった人は、黙って手をあげてください。
4. 問題用紙と解答用紙は別々の用紙です。答えは解答用紙に書いてください。解答用紙には受験番号をはっきり書いてください。
5. 問題に脱落や印刷の不鮮明な部分などがあつたら、黙って手をあげてください。
6. 試験が終わったら、解答用紙は裏にして机の上に置いてください。問題用紙は持ち帰ってください。

受 験 番 号	名 前

【1】 次の各問いに答えなさい。

問1 略地図を見て、I～IIIの問いに答えなさい。

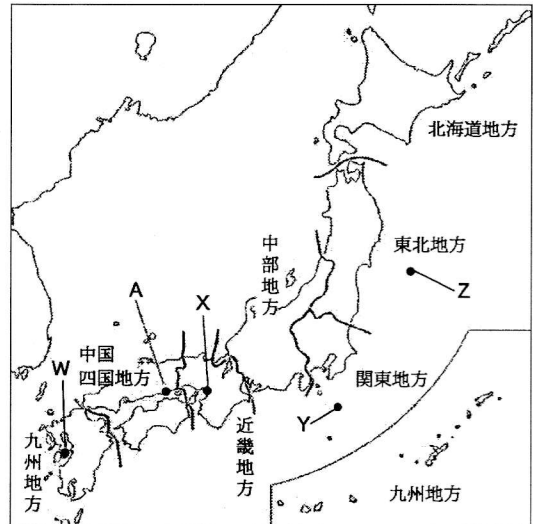
I ①・②の県は、日本を7地方に区分したとき、それぞれの地方に属するか、略地図を参考にして答えなさい。

- ① 栃木県      ② 長野県

II 中国・四国地方をさらに3つに区分したとき、略地図中Aの都市は、瀬戸内地方に属する。次のア～カのうち瀬戸内地方のことを述べたものとして適切でないものを2つ選び、記号で答えなさい。

- ア 年間を通じて降水量が少なく、温暖である。  
 イ 北西から吹く冬の季節風の影響で、雪が多く降る。  
 ウ 温暖な気候を生かした野菜や果物の生産が行われている。  
 エ 黒潮の影響を受けるため、一年を通じて温暖で、多くの雨が降る。  
 オ 製鉄所や石油化学コンビナートが建設され、工業地域となっている。  
 カ 古くから九州地方と近畿地方を結ぶ海の交通路としての役割を果たしてきた。

略地図



III 近年、日本では自然災害がひんぱんにおこり、人的被害も出ている。略地図W～Zでおきた自然災害について述べたものを、次のア～エから1つずつ選び、記号で答えなさい。

- ア 1990年に雲仙岳が噴火して、翌年火砕流が発生し、多くの人々が犠牲となった。  
 イ 1995年に阪神・淡路大震災がおこり、6千人を超える犠牲者を出した。  
 ウ 2000年に伊豆諸島の三宅島が噴火し、全島民が東京などに避難した。  
 エ 2011年に発生した東日本大震災により、広い範囲に巨大な津波がおしよせ、多くの人々が犠牲になった。

問2 成田国際空港を日本時間の3月17日午前10時に出発した飛行機が、13時間かかってフランスのパリの空港に到着した。現地時間の3月何日の何時に到着したか、答えなさい。なお、パリの標準時は東経15度の経線を基準とする。

問3 次の文を読み、( )にあてはまる語句を答えなさい。

北九州市は、国際環境都市といわれている。1960年代、環境の悪化が問題となり、環境改善を求める住民運動がさかんとなり、市民、企業、行政の一体となった環境問題への取り組みが進められてきた。現在、北九州市には、ペットボトルやパソコン、自動車部品などの廃棄物をリサイクルする工場を集めた( )が形成されている。

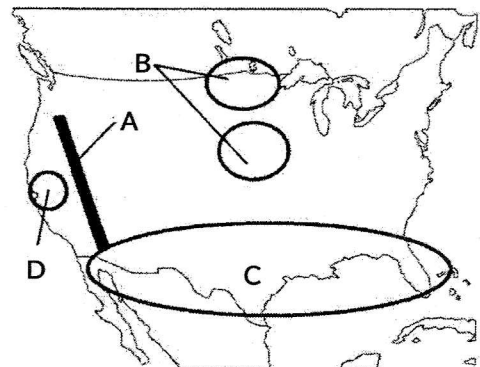
【2】 次の各問いに答えなさい。

問1 略地図を見て、I～Vの問いに答えなさい。

- I Aの山脈を何というか、答えなさい。  
 II Bの地域でさかんに栽培されている農作物は何か、次のア～エから1つ選び、記号で答えなさい。  
 ア 綿花      イ バナナ      ウ 小麦      エ たばこ

III 北緯37度以南の工業が発達したCの地域を何というか、答えなさい。

略地図



IV サンフランシスコ近郊のDの地域は、コンピュータ関連産業が発達している。この地域を何というか、次のア～エから1つ選び、記号で答えなさい。

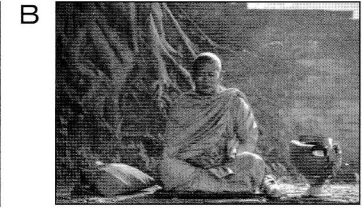
ア リゾート      イ シリコンバレー      ウ コンビナート      エ ポートアイランド

V アメリカでは、地域の環境に適した農作物を生産している。このような栽培を何というか、答えなさい。

問2 写真を見て、I～IVの問いに答えなさい。      写真

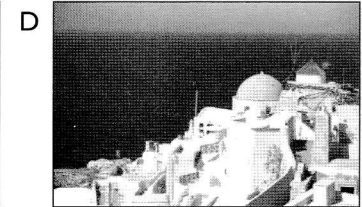
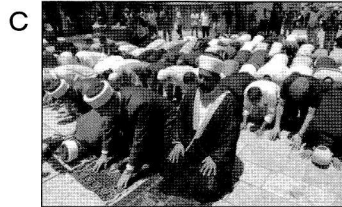
I Aの宗教と関係の深いことがらを、次のア～エから1つ選び、記号で答えなさい。

ア 彼岸      イ モスク  
ウ 寺院      エ クリスマス



II Bの宗教の信者が多い国を、次のア～エから1つ選び、記号で答えなさい。

ア タイ      イ メキシコ  
ウ イラン      エ パキスタン



III Cの宗教について、この宗教の経典を何というか、答えなさい。

IV Dのような建物がみられる地域を、次のア～エから1つ選び、記号で答えなさい。

ア 中央アジア      イ チベット地方      ウ 地中海沿岸      エ アンデス地方

【3】 次の年表を見て、各問いに答えなさい。

年表

- 57年 倭の奴国の王が後漢に使いを送る。… A  
 239年 邪馬台国の卑弥呼が魏に使いを送る。… B  
 478年 倭王武が中国の南朝に使いを送る。… C
- 607年 小野妹子を隋に送る。  
 ↓ D  
 894年 遣唐使が停止される。
- 1274・1281年 元が襲来する。… E
- 1404年 日明貿易(勘合貿易)が始まる。… F
- 1543年 ポルトガル人が鉄砲を伝える。… G  
 1549年 キリスト教が伝えられる。… H  
 1582年 天正遣欧少年使節が派遣される。… I
- 1641年 鎖国の体制が固まる。  
 ↓ J  
 1825年 幕府が異国船打払令を出す。
- 1853年 日米和親条約が結ばれる。  
 ↓ K  
 1871年 岩倉使節団が欧米に派遣される。
- 1894年 日清戦争がおこる。  
 ↓ L  
 1904年 日露戦争がおこる。
- 1910年 ( )を併合する。… M  
 1915年 中国に二十一か条の要求を出す。… N
- 1931年 満州事変がおこる。  
 ↓ O  
 1937年 日中戦争が始まる。
- 1941年 太平洋戦争が始まる。… P  
 1951年 サンフランシスコ平和条約が結ばれる。… Q  
 1956年 日ソ共同宣言が調印される。… R

写真 I

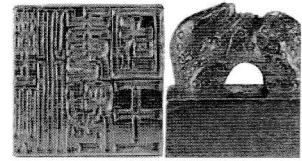


写真 II

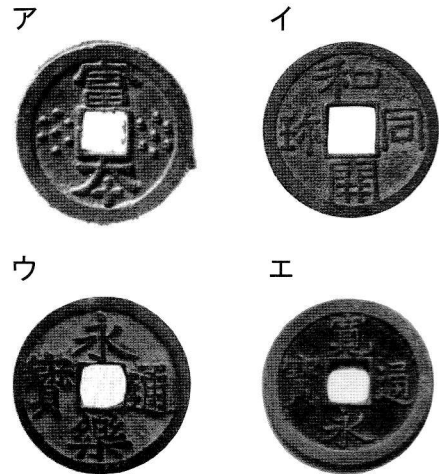


写真 III



問1 年表中A・B・Cのように、中国の皇帝に貢ぎ物をおくり、それぞれの周辺地域の支配者としての地位を認めもらう外交制度を何というか、答えなさい。

問2 年表中の写真 I を中国の皇帝から授けられたのは年表中A・B・Cのうちどの時か、記号で答えなさい。

問3 年表中Dの時期のことではないものを次のア～エから1つ選び、記号で答えなさい。

- ア 大王がいた飛鳥地方を中心に、日本で最初の仏教文化が栄える。
- イ 都を中心に、仏教と唐の文化の影響を強く受けた国際的な文化が栄える。
- ウ 最澄や空海が伝えた新しい仏教が貴族たちの間に広く受け入れられる。
- エ 貴族たちは、唐風の文化をふまえながらも、日本人の感情に合った文化を生み出した。

問4 年表中Eでおきた出来事を何というか、次のア～エから1つ選び、記号で答えなさい。

- ア 前九年・後三年合戦
- イ 保元・平治の乱
- ウ 文永・弘安の役
- エ 文禄・慶長の役

問5 年表中Fについて、この貿易の輸入品で日本で流通した銅銭を、年表中の写真Ⅱのア～エから1つ選び、記号で答えなさい。

問6 年表中GやHをきっかけに始まった貿易を何というか、答えなさい。

問7 年表中Iについて、この使節を派遣した大友宗麟のような大名を何というか、答えなさい。

問8 年表中Jの時期のことではないものを、次のア～エから1つ選び、記号で答えなさい。

- ア 新田の開発などにより、耕地面積が豊臣秀吉のころの約2倍に増えた。
- イ 参勤交代や諸産業の発達により、陸上や海上の交通路が全国的に整備された。
- ウ 三都と呼ばれる江戸、大阪、京都をはじめとする都市が大きく発展した。
- エ 財政を立て直すため、独自の改革を行い成功した西日本の諸藩が雄藩に成長した。

問9 年表中Kの時期のこととして時代順に正しく並んでいるものを、次のア～エから1つ選び、記号で答えなさい。

- ア 大政奉還 → 王政復古の号令 → 五箇条の御誓文 → 版籍奉還
- イ 大政奉還 → 王政復古の号令 → 版籍奉還 → 五箇条の御誓文
- ウ 王政復古の号令 → 大政奉還 → 版籍奉還 → 五箇条の御誓文
- エ 王政復古の号令 → 大政奉還 → 五箇条の御誓文 → 版籍奉還

問10 年表中Lの間のことではないものを、次のア～エから1つ選び、記号で答えなさい。

- ア 下関条約
- イ 三国干渉
- ウ 日英同盟
- エ ポーツマス条約

問11 年表中Mについて、( )にあてはまるものを、次のア～エから1つ選び、記号で答えなさい。

- ア 樺太(サハリン)
- イ 韓国
- ウ 台湾
- エ 遼東半島

問12 年表中Nについて、①・②の問いに答えなさい。

- ① これが行われたのは何という戦争中のことだったか、答えなさい。
- ② これによる反日感情が爆発し、帝国主義に反対する国民運動に発展した1919年の出来事は何か、次のア～エから1つ選び、記号で答えなさい。

- ア 護憲運動
- イ 五・四運動
- ウ 米騒動
- エ 三・一独立運動

問13 年表中Oの時期の国内経済や国民生活の説明として正しいものを、ア～エから1つ選び、記号で答えなさい。

- ア 綿織物などの輸出先が広がり好況になった。重化学工業も発展し、工業国としての基礎が築かれた。
- イ アメリカにはじまった世界恐慌によって、日本の経済も大きな打撃を受け、深刻な不況におそわれた。
- ウ 重化学工業が大きく発展し、化学工業などでは新しい財閥が急成長し、朝鮮や満州に進出した。
- エ 軍需品の生産が優先されたため、生活必需品の生産が圧迫を受け、切符制や配給制が導入された。

問 14 年表中Pについて、年表中の写真Ⅲは文科系の大学生などが軍隊に召集されたときの壮行会のものである。戦争の長期化により、それまで徴兵を猶予されていた学生が戦争に動員されたことを何というか、答えなさい。

問 15 年表中Qについて、この条約と同時に結ばれ、占領終結後もアメリカ軍が日本国内に駐留することが可能になった条約を何というか、答えなさい。

問 16 年表中Rについて、①・②の問いに答えなさい。

① この調印は、何内閣のときになされたか、次のア～エから1つ選び、記号で答えなさい。

ア 吉田茂内閣      イ 鳩山一郎内閣      ウ 岸信介内閣      エ 池田勇人内閣

② この調印により、日本が加盟できた国際機関を何というか、答えなさい。

【4】 A・Bのレポートを見て、各問いに答えなさい。

A 経済活動についてのレポート

政府は、**a**自由な経済活動のための環境を整えたり、**b**家計や**c**企業だけでは解決できない課題に取り組んだりするなどさまざまな対策を行っています。このような取り組みをとおして、**d**国民生活の向上や**e**経済成長を目指しています。

問1 下線部**a**について、市場での公正で自由な競争をうながすために日本で制定されている法律を、次の**ア**～**エ**から1つ選び、記号で答えなさい。

- ア** 市場公正法      **イ** 公正取引法      **ウ** 独占禁止法      **エ** 不正競争防止法

問2 下線部**a**について、経済活動を円滑に進めるための重要なしくみで、企業が株式や債券を発行してお金を集めたり、銀行や保険会社などを仲立ちとして行う資金の貸し借りを何とというか、答えなさい。

問3 下線部**b**について、所得の再分配を目的として所得税に適用されている、所得が多い人ほど税率が高くなる方法を何とというか、答えなさい。

問4 下線部**b**について、次の文の( )にあてはまる語句を、下の**ア**～**カ**から選び、それぞれ記号で答えなさい。

1962年、アメリカの( 1 )大統領は消費者の四つの権利を宣言した。日本では、消費者の権利を守るために、欠陥商品によって消費者が被害を受けた際の企業の責任について定めた( 2 )法が1994年に制定された。また、契約上のトラブルから消費者を保護するための( 3 )法が2001年に制定された。

- ア** ケネディ      **イ** リンカン      **ウ** 企業責任      **エ** 製造物責任      **オ** 消費者契約      **カ** 消費者保護

問5 下線部**c**について、企業の社会的責任とは関係ないものを、次の**ア**～**エ**から1つ選び、記号で答えなさい。

- ア** 環境保全活動      **イ** 教育支援活動      **ウ** 文化支援活動      **エ** 広告宣伝活動

問6 下線部**c**について、表は非正規労働者について性別及び年齢層ごとに示したものである。表から読み取れることについて説明した文として適切でないものを、下の**ア**～**エ**から1つ選び、記号で答えなさい。

表

		年齢層						
		15～24歳	25～34歳	35～44歳	45～54歳	55～64歳	65歳以上	計
男 性	人数(万人)	127	83	65	60	145	189	669
	割合(%)	46.2	14.3	9.2	8.6	29.2	72.4	22.2
女 性	人数(万人)	145	181	307	365	284	169	1451
	割合(%)	53.1	37.8	52.5	58.2	67.9	81.3	56.0
合 計	人数(万人)	273	264	371	425	429	358	2120
	割合(%)	49.8	24.9	28.8	32.1	46.9	76.3	37.8

- ア** 非正規労働者の半数以上は女性である。  
**イ** 15歳以上54歳以下の女性は、非正規労働者の割合が一定して半数をこえている。  
**ウ** 45歳以上の男女の合計は、年齢層が高くなるほど、非正規労働者の割合が増加している。  
**エ** 65歳以上の年齢層は、男女ともに非正規労働者が他の年齢層と比べて最も多い。

問7 下線部**d**について、日本の社会保障制度のなかで、生活に困っている人々に生活費や教育費などを支給する制度を何とというか、次の**ア**～**エ**から1つ選び、記号で答えなさい。

- ア** 社会保険      **イ** 公的扶助      **ウ** 社会福祉      **エ** 公衆衛生

問8 下線部 e について、高度経済成長期には大気や水が汚染され公害が発生し、その反省から現在、循環型社会を目指す取り組みが行われている。この取り組みの一つとしてマイバッグの使用がある。この使用目的として適当なものを、次のア～エから1つ選び、記号で答えなさい。

- ア リデュース      イ リユース      ウ リサイクル      エ リターナブル

B 三権分立についてのレポート

a 日本国憲法は、基本的人権や政治のしくみなどが定められています。これにもとづいて、立法権をもつ b 国会、行政権をもつ c 内閣、司法権をもつ d 裁判所による e 三権分立がなされ、日本の政治がおこなわれています。

問1 下線部 a について、日本国憲法は国の基礎となる法であり、憲法に反する法律や命令は効力を持たないことから、憲法第98条では国の何であるとされているか、答えなさい。

問2 下線部 a について、右の表は、人権保障と「公共の福祉」による人権制限の例をまとめたものである。( )にあてはまる語句を、次のア～カから選び、それぞれ記号で答えなさい。

表

人権保障	制限の例
表現の自由	選挙運動の制限
( 1 )の自由	デモの規制
( 2 )の自由	感染症による入院措置
( 3 )の自由	無資格の営業禁止

- ア 身体      イ 精神      ウ 経済活動  
エ 職業選択      オ 居住・移転      カ 集会・結社

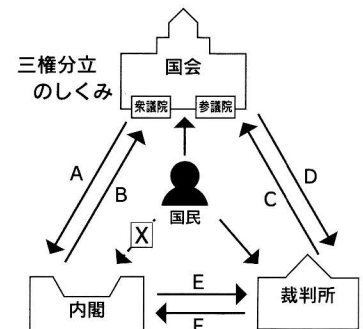
問3 下線部 b について、通常国会の①召集時期と②会期の組み合わせとして正しいものを、次のア～エから1つ選び、記号で答えなさい。

- ア ①1月 ②100日間      イ ①1月 ②150日間      ウ ①3月 ②100日間      エ ①3月 ②150日間

問4 下線部 c について、内閣総理大臣とともに内閣を組織する構成員を何というか、答えなさい。

問5 下線部 d について、三権分立のしくみを表した図を見て、次の①・②の問いに答えなさい。

図



- ① 図中の X にあてはまる、政治や社会に対する多くの人々のまとまった意思のことを何というか、漢字2字で答えなさい。  
② 図中の A～F にあてはまる語句の組み合わせとして 適切でないもの を、次のア～エから1つ選び、記号で答えなさい。

- ア A : 内閣不信任の決議      C : 法律の違憲審査      E : 国民審査  
イ B : 衆議院の解散      D : 裁判官の弾劾裁判      F : 命令などの違憲・違法審査  
ウ A : 内閣総理大臣の指名      C : 法律の違憲審査      E : 最高裁判所長官の指名  
エ B : 国会の召集      D : 裁判官の弾劾裁判      F : 命令などの違憲・違法審査



【1】

問1					
I		II		III	
①	地方	②	地方	W	X
問1		問2		問3	
III		3月 日 時			
Y	Z				

【2】

問1				
I	II	III	IV	V
山脈				
問2				
I	II	III	IV	

【3】

問1	問2	問3	問4	問5	問6
					貿易
問7	問8	問9	問10		
大名					
問11	問12		問13	問14	
	①		②		
問15			問16		
条約			①	②	

【4】

Aのレポート

問1	問2	問3	問4		
			1	2	3
問5	問6	問7	問8		

Bのレポート

問1	問2			問3	問4
	1	2	3		
問5					
①		②			

受験番号

合計点	
-----	--